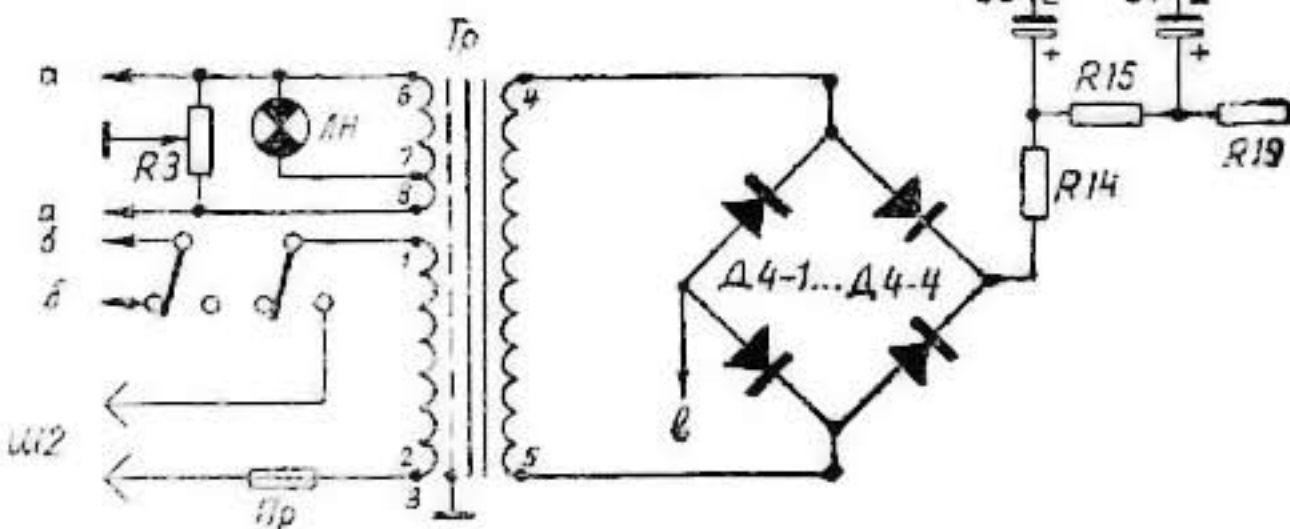
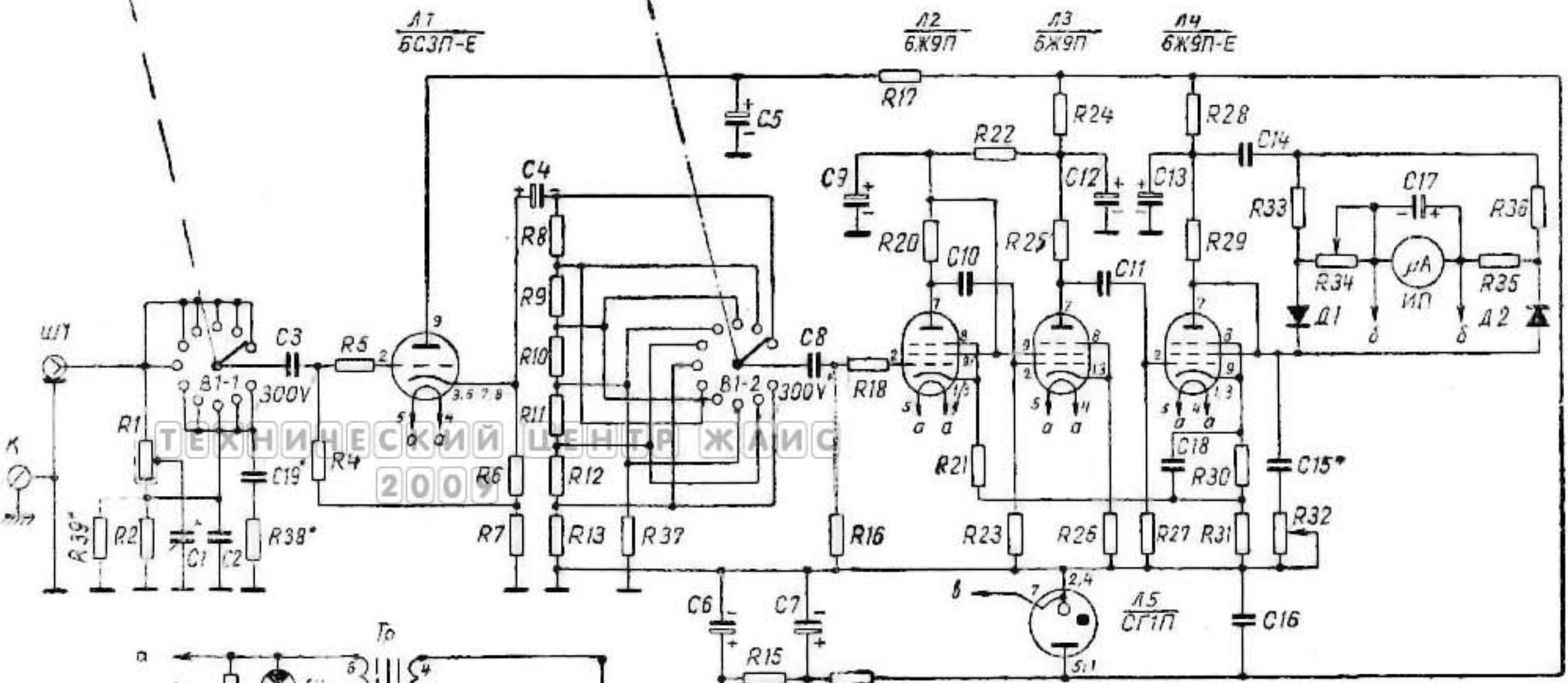


Переключатель пределов

$\frac{3mV}{-50dB}$ $\frac{10mV}{-40dB}$ $\frac{30mV}{-30dB}$ $\frac{100mV}{-20dB}$ $\frac{300mV}{-10dB}$ $\frac{1V}{0dB}$ $\frac{3V}{10dB}$ $\frac{10V}{20dB}$ $\frac{30V}{30dB}$ $\frac{100V}{40dB}$ $\frac{300V}{50dB}$



Примечание: Элементы, отмеченные *, подбираются при регулировке прибора

Э 1430