

Рис. I2. Схема электрическая принципиальная платы выпрямителей 5.I2I.038 33:

I - контакт; II - цепь; III - вход I; IV - выход I; V - вход II; VI - выход II; VII - вход III; VIII - выход III

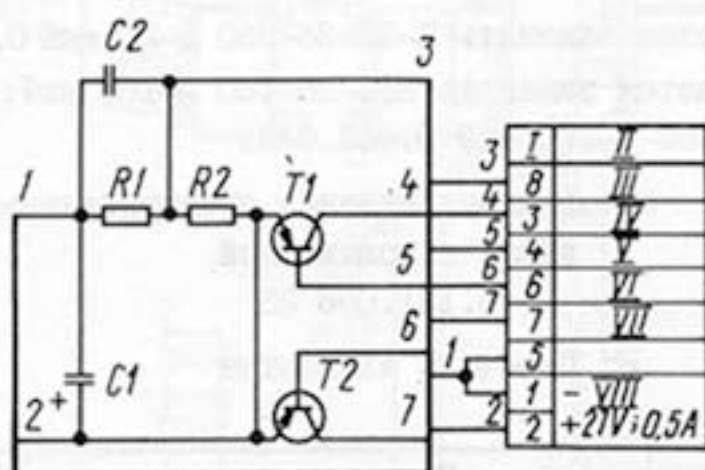


Рис. I3. Схема электрическая принципиальная платы преобразователя 5.I2I.I05 33:

I - контакт; II - цепь; III - смещение; IV - коллектор T1; V - база T1; VI - база T2; VII - коллектор T2; VIII - вход